

## **Liberec - ul. Hrubínova u garáží - přisvětlení přechodů pro chodce**

Výpočet umělého osvětlení pozemní komunikace dle ČSN CEN/TR 13201-1, ČSN EN 13201-2, ČSN EN 13201-3, ČSN EN 13201-4 a TKP 15.

Použitá svítidla:  
PHILIPS Luma

\* k délce ramene je přičten rozměr 0,4 m, který posouvá fotometrický střed svítidla do skutečné pozice

Philips Professional Lighting Solutions  
Outdoor Lighting  
Rohanské nábřeží 678/23, 186 00 Praha 8, Czech Republic  
www.lighting.philips.com

Zpracovatel Ing. Adam Poláček  
Telefon +420 778 528 530  
Fax  
e-mail adam.polacek@philips.com

## Obsah

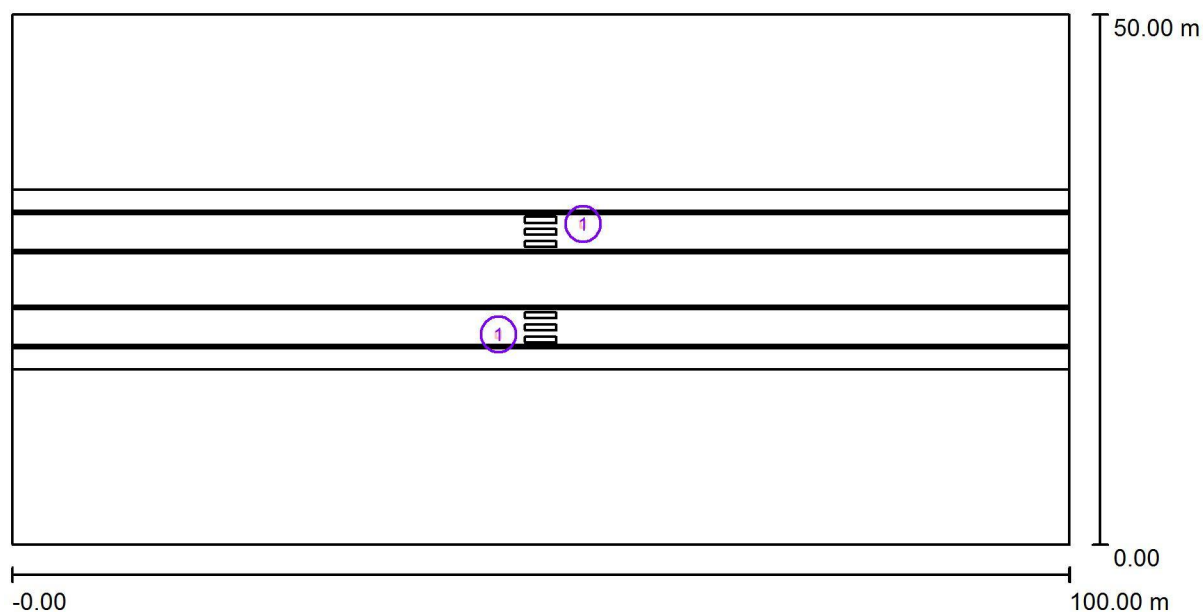
### Liberec - ul. Hrubínova u garáží - přisvětlení přechodů pro chodce

Titulní strana projektu	1
Obsah	2
<b>Přechod - ul. Hrubínova u garáží</b>	
Plánovací údaje	3
Ztvárnění 3D	4
Renderování nepravými barvami	5
<b>Venkovní plochy</b>	
<b>Svislá osvětlenost základního prostoru</b>	
Hodnotový graf (E, vertikálně)	6
<b>Svislá osvětlenost doplňkového prostoru neprodlouženého 1</b>	
Hodnotový graf (E, vertikálně)	7
<b>Svislá osvětlenost doplňkového prostoru neprodlouženého 2</b>	
Hodnotový graf (E, vertikálně)	8

Philips Professional Lighting Solutions  
Outdoor Lighting  
Rohanské nábřeží 678/23, 186 00 Praha 8, Czech Republic  
www.lighting.philips.com

Zpracovatel Ing. Adam Poláček  
Telefon +420 778 528 530  
Fax  
e-mail adam.polacek@philips.com

## Přechod - ul. Hrubínova u garáží / Plánovací údaje



Činitel údržby: 0.90, ULR/ FHS Inst.: 0.0%

Měřítko 1:715

### Kusovník svítidel

Č.	ks	Označení (Opravný faktor)	Φ (Svítidlo) [lm]	Φ (Zdroje:) [lm]	P [W]
1	2	PHILIPS BGP623 OFR8 LED-HB No (Typ 1)* (1.000)	11983	13000	102.0
*Pozměněné technické údaje			Celkem: 23965	Celkem: 26000	204.0

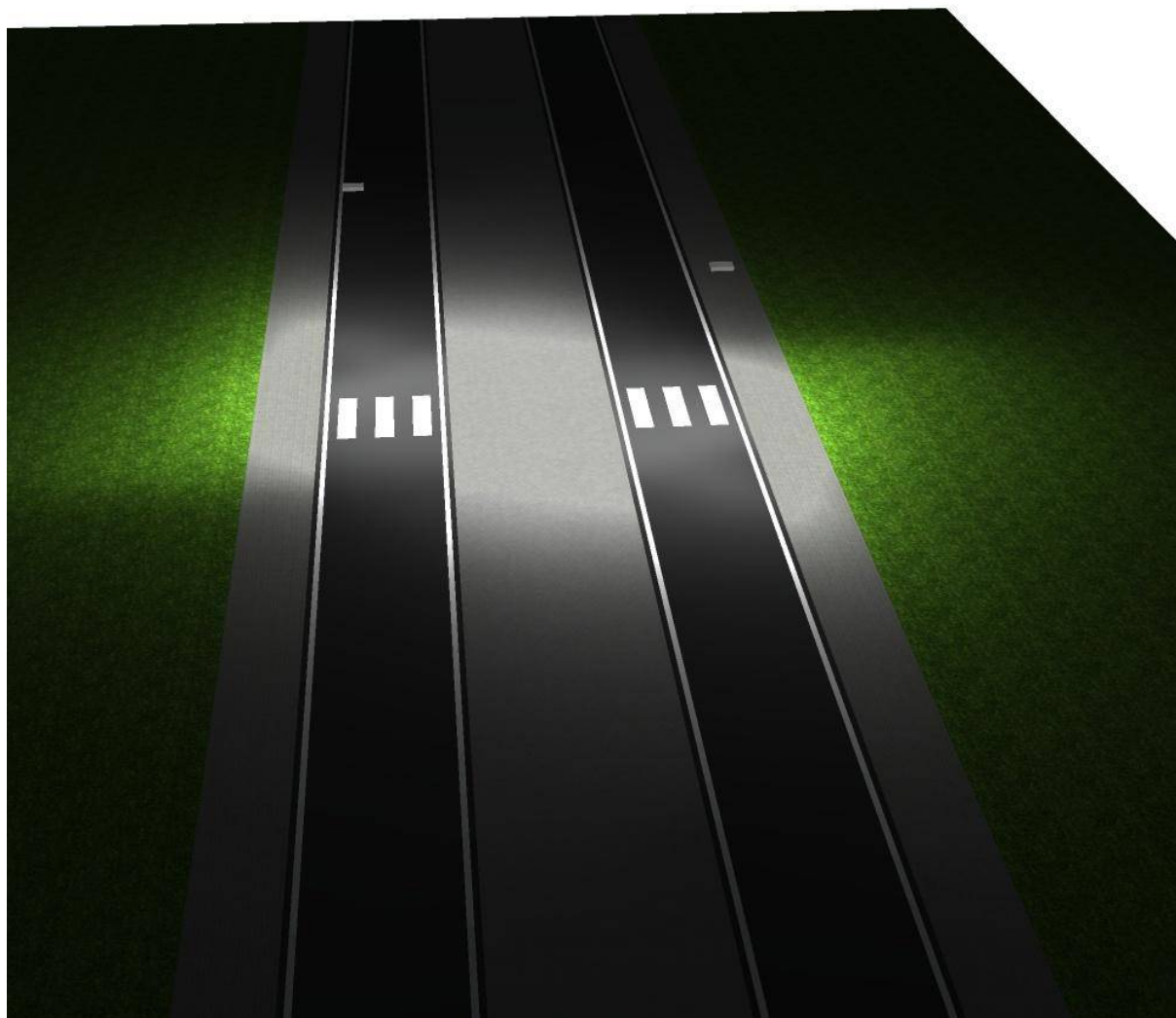
Philips Professional Lighting Solutions  
Outdoor Lighting  
Rohanské nábřeží 678/23, 186 00 Praha 8, Czech Republic  
[www.lighting.philips.com](http://www.lighting.philips.com)

Zpracovatel Ing. Adam Poláček  
Telefon +420 778 528 530  
Fax  
e-mail [adam.polacek@philips.com](mailto:adam.polacek@philips.com)

---

**Přechod - ul. Hrubínova u garáží / Ztvárnění 3D**

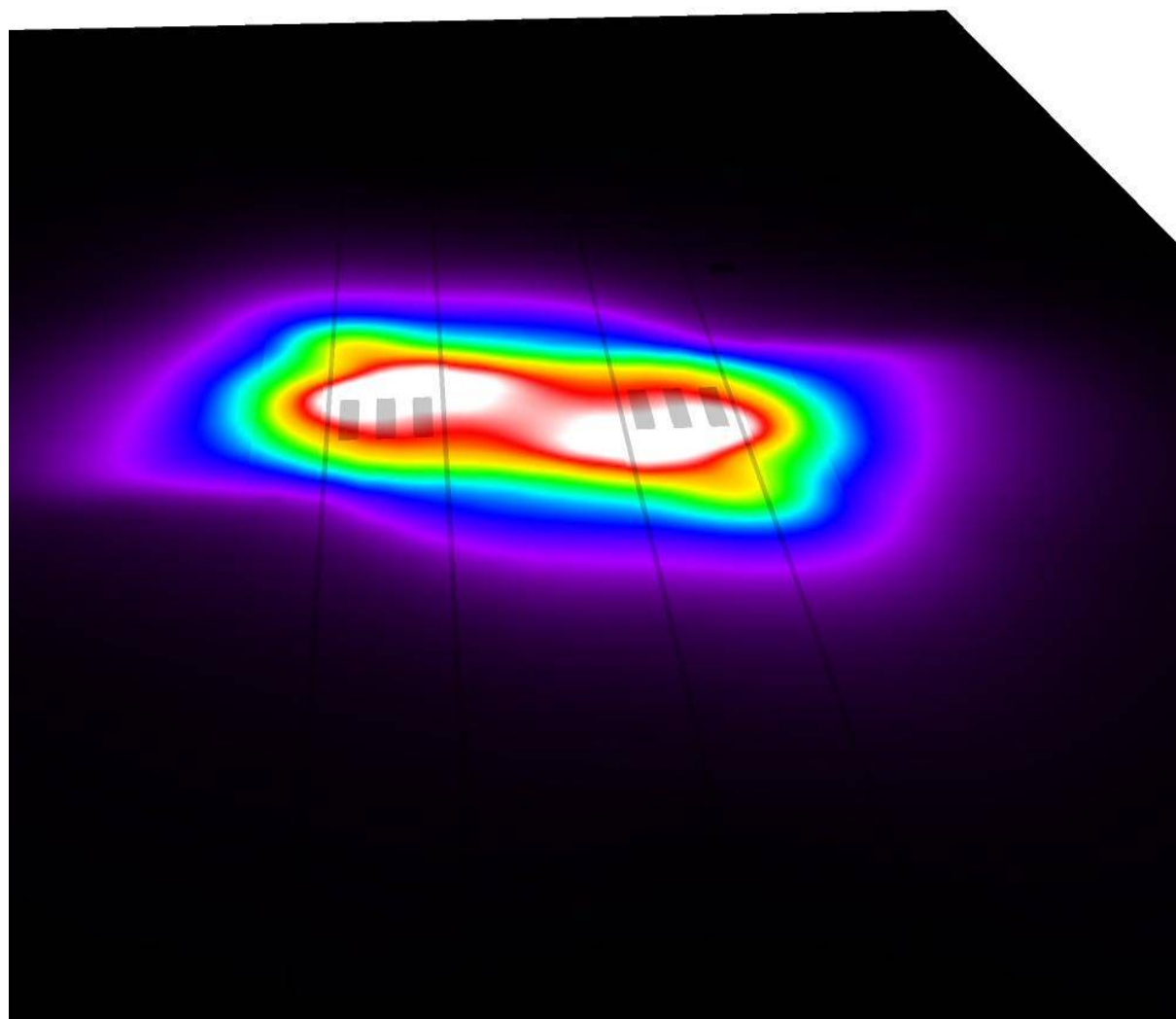
---



Philips Professional Lighting Solutions  
Outdoor Lighting  
Rohanské nábřeží 678/23, 186 00 Praha 8, Czech Republic  
www.lighting.philips.com

Zpracovatel Ing. Adam Poláček  
Telefon +420 778 528 530  
Fax  
e-mail adam.polacek@philips.com

## **Přechod - ul. Hrubínova u garáží / Renderování nepravými barvami**

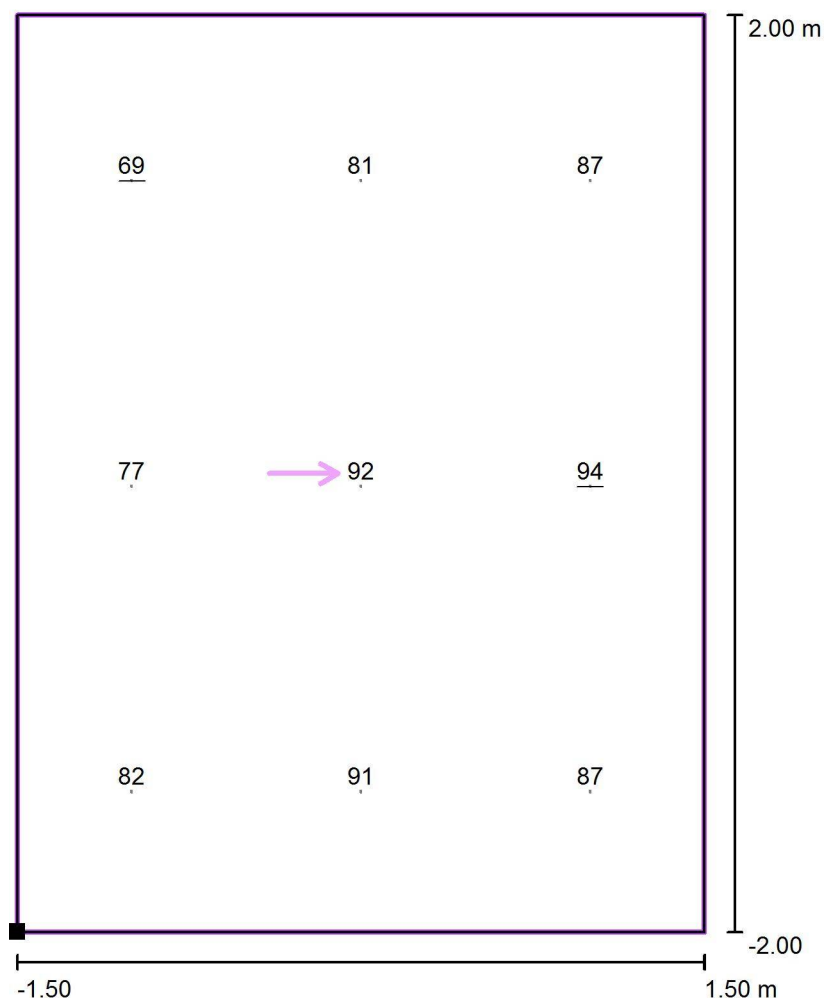


0 12.50 25 37.50 50 62.50 75 87.50 100 lx

Philips Professional Lighting Solutions  
Outdoor Lighting  
Rohanské nábřeží 678/23, 186 00 Praha 8, Czech Republic  
www.lighting.philips.com

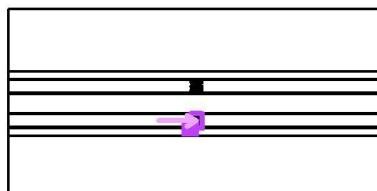
Zpracovatel Ing. Adam Poláček  
Telefon +420 778 528 530  
Fax  
e-mail adam.polacek@philips.com

## Přechod - ul. Hrubínova u garáží / Svislá osvětlenost základního prostoru / Hodnotový graf (E, vertikálně)



Hodnoty v Lux, Měřítko 1 : 33

Poloha plochy ve venkovní scéně:  
Označený bod: (48.500 m, 18.500 m,  
1.000 m)



Rastr: 3 x 3 Body

$E_m$  [lx]  
84

$E_{min}$  [lx]  
69

$E_{max}$  [lx]  
94

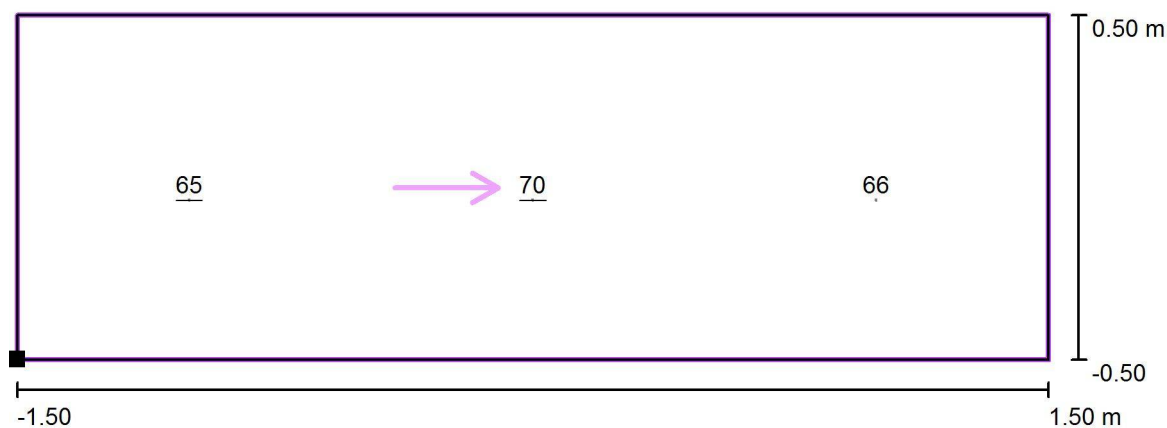
$E_{min} / E_m$   
0.82

$E_{min} / E_{max}$   
0.74

Philips Professional Lighting Solutions  
Outdoor Lighting  
Rohanské nábřeží 678/23, 186 00 Praha 8, Czech Republic  
www.lighting.philips.com

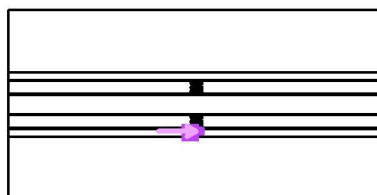
Zpracovatel Ing. Adam Poláček  
Telefon +420 778 528 530  
Fax  
e-mail adam.polacek@philips.com

## Přechod - ul. Hrubínova u garáží / Svislá osvětlenost doplňkového prostoru neprodlouženého 1 / Hodnotový graf (E, vertikálně)



Hodnoty v Lux, Měřítko 1 : 22

Poloha plochy ve venkovní scéně:  
Označený bod: (48.500 m, 17.485 m,  
1.000 m)



Rastr: 3 x 1 Body

$E_m$  [lx]  
67

$E_{min}$  [lx]  
65

$E_{max}$  [lx]  
70

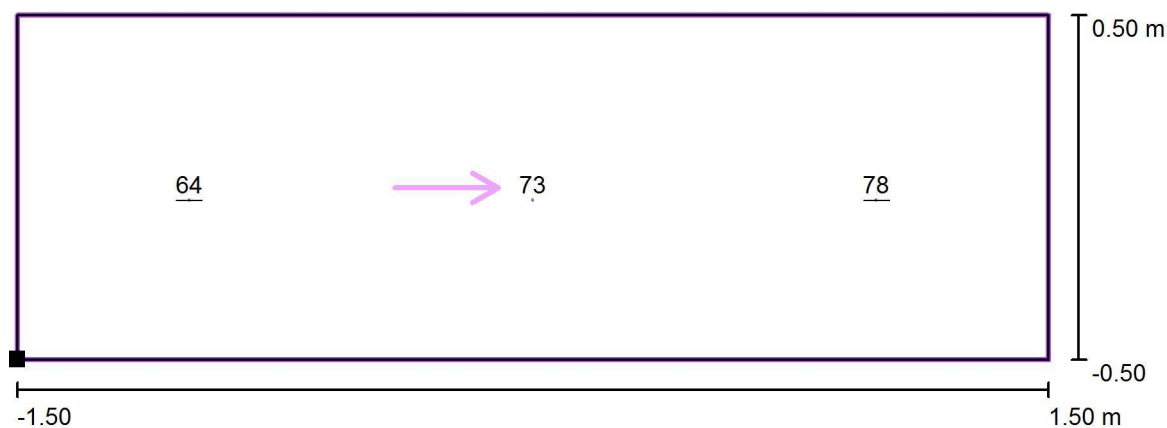
$E_{min} / E_m$   
0.97

$E_{min} / E_{max}$   
0.93

Philips Professional Lighting Solutions  
Outdoor Lighting  
Rohanské nábřeží 678/23, 186 00 Praha 8, Czech Republic  
www.lighting.philips.com

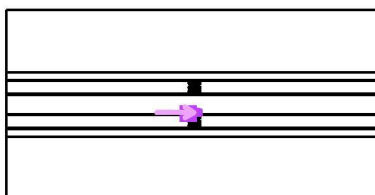
Zpracovatel Ing. Adam Poláček  
Telefon +420 778 528 530  
Fax  
e-mail adam.polacek@philips.com

## Přechod - ul. Hrubínova u garáží / Svislá osvětlenost doplňkového prostoru neprodlouženého 2 / Hodnotový graf (E, vertikálně)



Hodnoty v Lux, Měřítko 1 : 22

Poloha plochy ve venkovní scéně:  
Označený bod: (48.500 m, 22.505 m,  
1.000 m)



Rastr: 3 x 1 Body

$E_m$ [lx]	$E_{min}$ [lx]	$E_{max}$ [lx]	$E_{min} / E_m$	$E_{min} / E_{max}$
72	64	78	0.90	0.82